



**АДМИНИСТРАЦИЯ  
ГОРОДА ПОЛЯРНЫЕ ЗОРИ  
С ПОДВЕДОМСТВЕННОЙ ТЕРРИТОРИЕЙ**

**ПОСТАНОВЛЕНИЕ**

«07» июня 2021 г.

№ 444

**Об утверждении карты-схемы границ  
прилегающей территории земельного участка**

В соответствии с Федеральным законом от 06.10.2003 № 131-ФЗ «Об общих принципах организации местного самоуправления в Российской Федерации», Законом Мурманской области от 06.11.2018 № 2304-01-ЗМО «О градостроительной деятельности на территории Мурманской области», Законом Мурманской области «О порядке определения границ прилегающих территорий органами местного самоуправления» от 19.02.2021 № 2596-01-ЗМО, Приказом Министерства строительства и территориального развития Мурманской области от 29.01.2019 № 25 «Об утверждении формы карт-схем границ прилегающей территории и требований к их оформлению в Мурманской области»,  
**п о с т а н о в л я ю:**

1. Утвердить карту-схему границ прилегающей территории к земельному участку с кадастровым № 51:28:0050003:1108, расположенному: Мурманская область, МО г.Полярные Зори с подведомственной территорией, г.Полярные Зори, ул. Энергетиков, на земельном участке расположено здание № 33 (прилагается).

2. Настоящее постановление подлежит размещению на официальном сайте администрации города <http://www.pz-city.ru>.

3. Постановление вступает в силу со дня его официального опубликования.

Глава города Полярные Зори  
с подведомственной территорией

М.О.Пухов

**Утверждена**  
постановлением администрации  
г.Полярные Зори с подведомственной  
территорией  
от 07 июня 2021 г. № 444

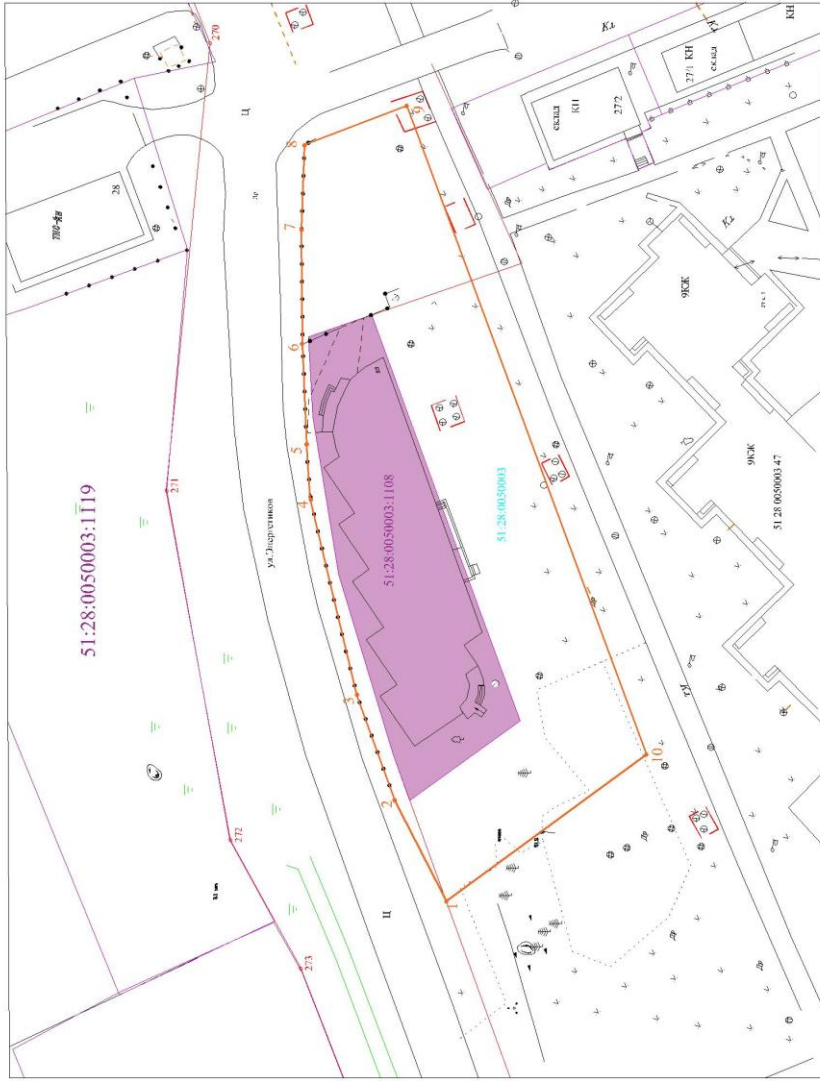
Карта-схема границ прилегающей территории к земельному участку

1. **Местоположение прилегающей территории (адресные ориентиры)**  
Мурманская область, МО г. Полярные Зори с подведомственной территорией, г. Полярные Зори, ул. Энергетиков, на земельном участке расположено здание № 33.
2. **Кадастровый номер объекта (при наличии), по отношению к которому устанавливается прилегающая территория** – 51:28:0050003:1108 (земельный участок).
4. **Площадь прилегающей территории:** 2069 (кв.м.)

Исполнитель \_\_\_\_\_  
(подпись) (расшифровка подписи)

М.П.

Карта-схема прилегающей территории к земельному участку (графическая часть)



М 1:900

УСЛОВНЫЕ ОБОЗНАЧЕНИЯ:

	Границы прилегающей территории к земельному участку с кадастровым № 51:28:0050003:1108
	Поморозная точка границы прилегающей территории
	Кадастровый № земельного участка, по отношению к которому осуществляется прилегающая территория
	Кадастровый квартал

Выполнил: \_\_\_\_\_ Сиротенко Ю.П.