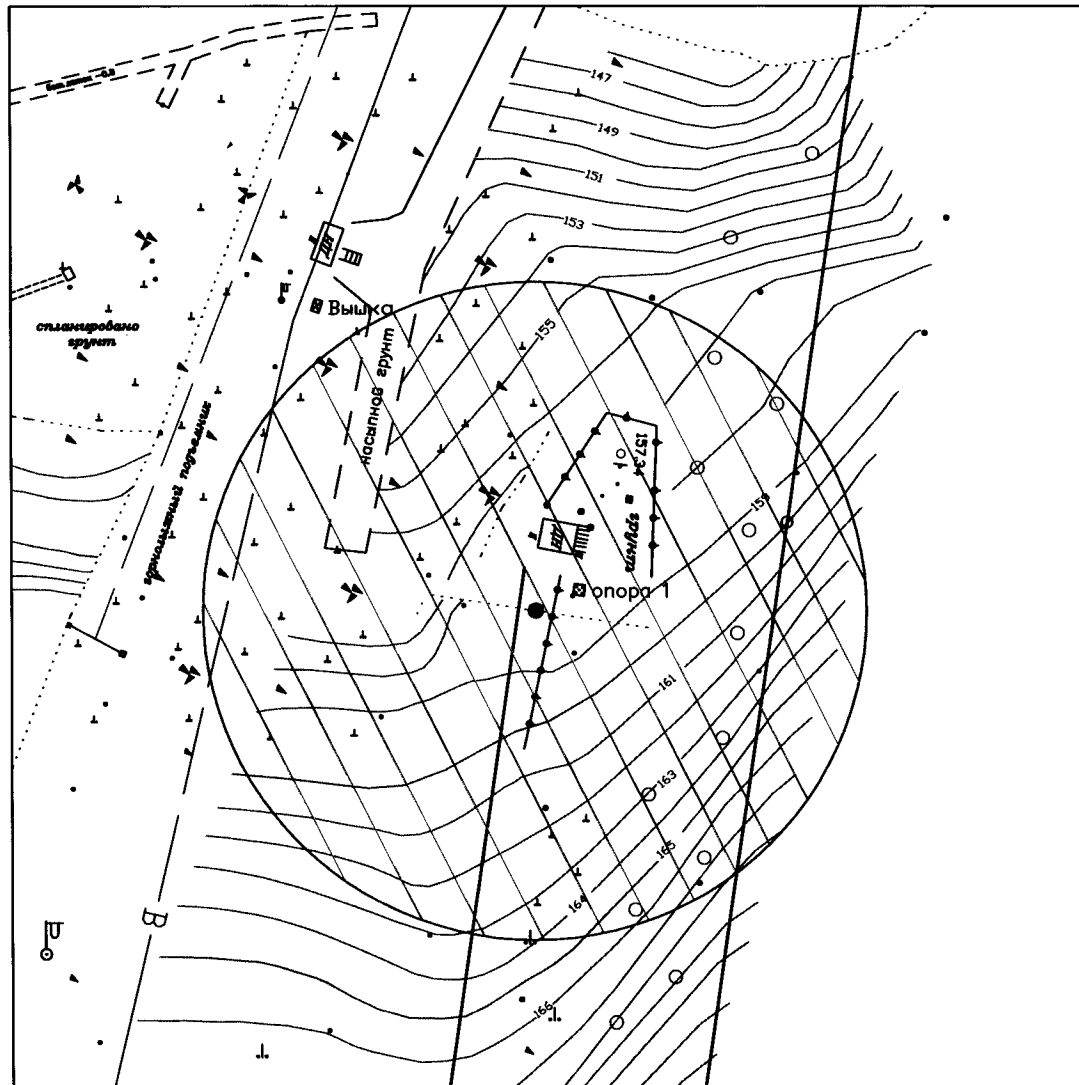


Схема границ прилегающих территорий




Масштаб 1: 700

Приложение N _____
к постановлению администрации г.Полярные Зори
с подведомственной территорией
от _____ N _____

Муниципальное образование
г.Полярные Зори
с подведомственной территорией
Мурманская область

Объект: Буксировочно-канатная
дорога – 800
горнолыжного комплекса КАЭС "Салма"

УСЛОВНЫЕ ОБОЗНАЧЕНИЯ:

 минимальное расстояние
объектов спорта до границ
прилегающих территорий
– 30 метров

Выполнил: Начальник ОАиГ
Сиротенко Ю.П.

26.11.20