

Администрация г. Полярные Зори с подведомственной территорией

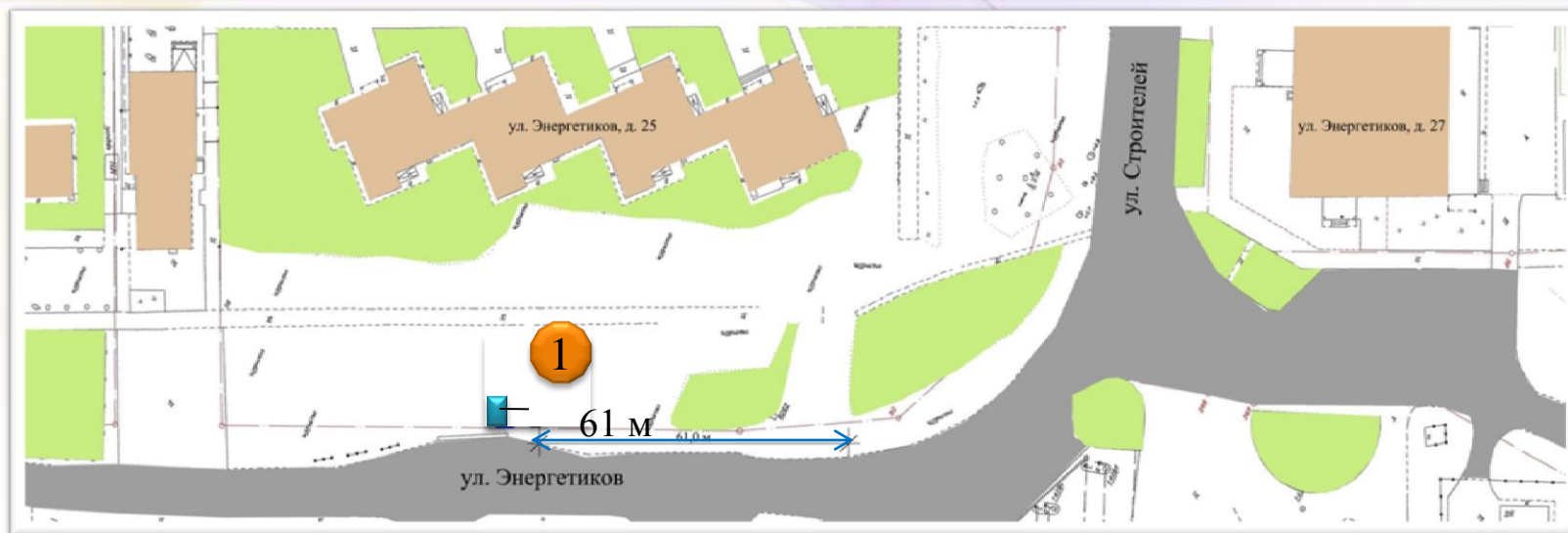
СХЕМА РАЗМЕЩЕНИЯ РЕКЛАМНЫХ КОНСТРУКЦИЙ на территории муниципального образования г. Полярные Зори с подведомственной территорией

Приложение к постановлению
администрации г. Полярные Зори
от _____ г. № _____



Полярные Зори 2014

М 1: 1500 схема размещения рекламных конструкций в г. Полярные Зори

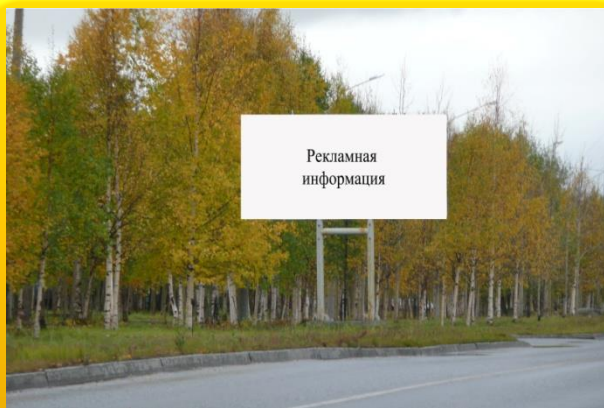


В районе ул. Энергетиков, д. 25

1 - Щитовая конструкция с размером информационного поля 6х3м

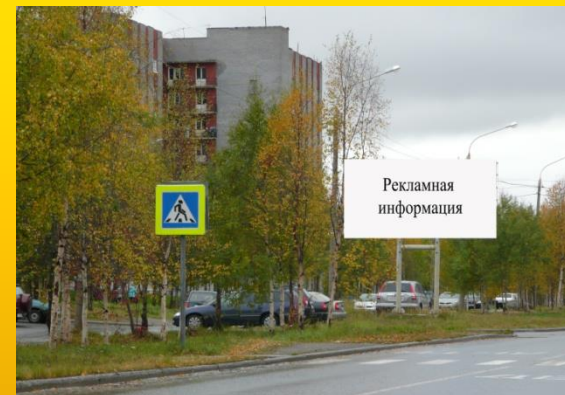
Улица Энергетиков

М 1: 1500 схема размещения рекламных конструкций в г. Полярные Зори



В районе ул. Энергетиков, д. 15

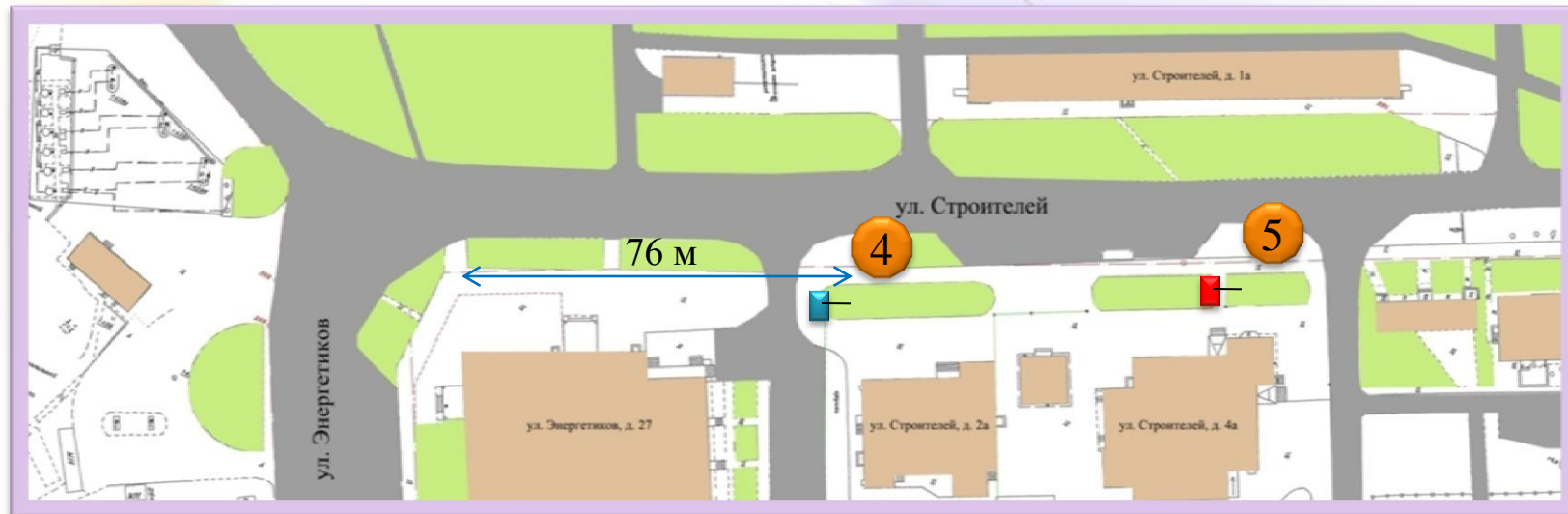
2, 3 - Щитовые конструкции с размером информационного поля 6х3м



В районе ул. Энергетиков, д. 19а

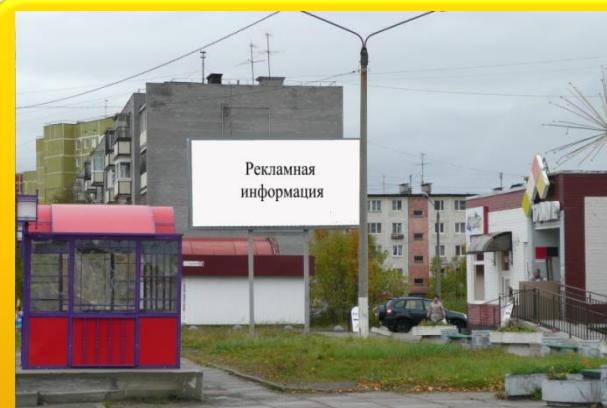
Улица Курчатова

М 1: 1500 схема размещения рекламных конструкций в г. Полярные Зори



В районе ул. Строителей, д. 2а

- 4 - Щитовая конструкция с размером информационного поля 6х3 м
- 5 - Щитовая конструкция с размером информационного поля 6х3 м с автоматической сменой изображения (Ситиборд, скроллер с тремя сменными изображениями)



В районе ул. Строителей, д. 4а

Улица Строителей

М 1: 1500 схема размещения рекламных конструкций в г. Полярные Зори



6- Щитовая конструкция с размером информационного поля 6х3м

Улица Партизан Заполярья

М 1: 1500 схема размещения рекламных конструкций в г. Полярные Зори



В районе ул. Партизан Заполярья, д. 9

7- Щитовая конструкция с размером информационного поля 6х3м

Улица Партизан Заполярья

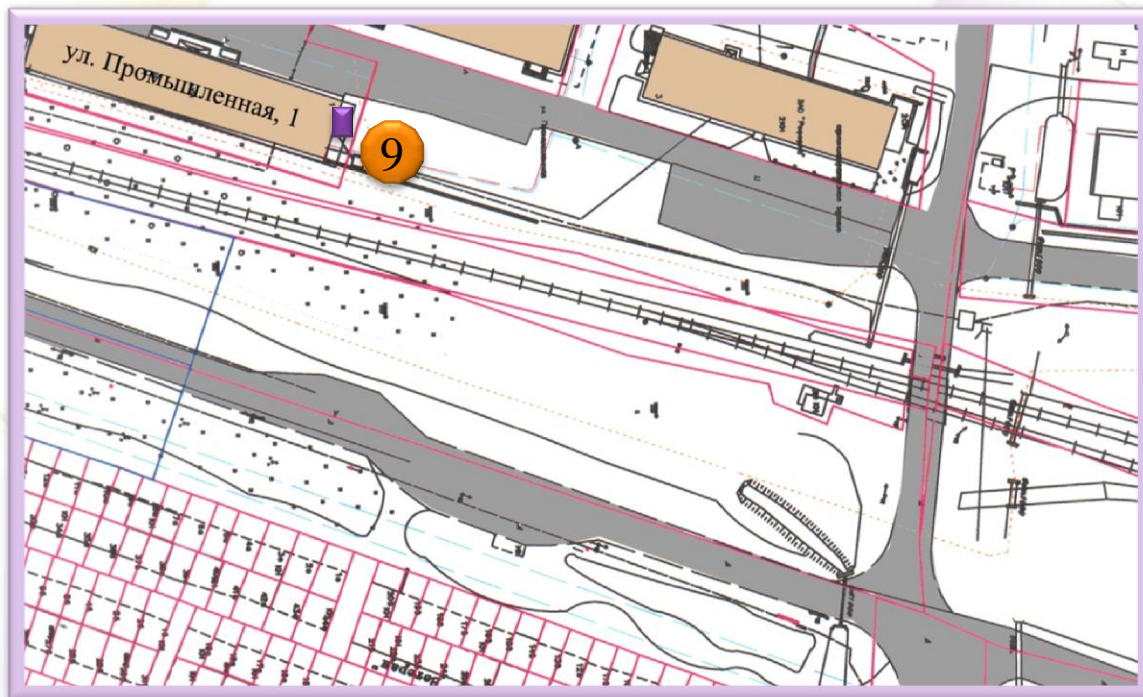
М 1: 1500 схема размещения рекламных конструкций в г. Полярные Зори



8—Светодиодный экран с размером информационного поля 6х3м с автоматической сменой изображения

Улица Сивко

М 1: 1500 схема размещения рекламных конструкций в г. Полярные Зори



ул. Промышленная, д. 1

9 - Настенное панно с размером
информационного поля 6х3 м,

Улица Промышленная

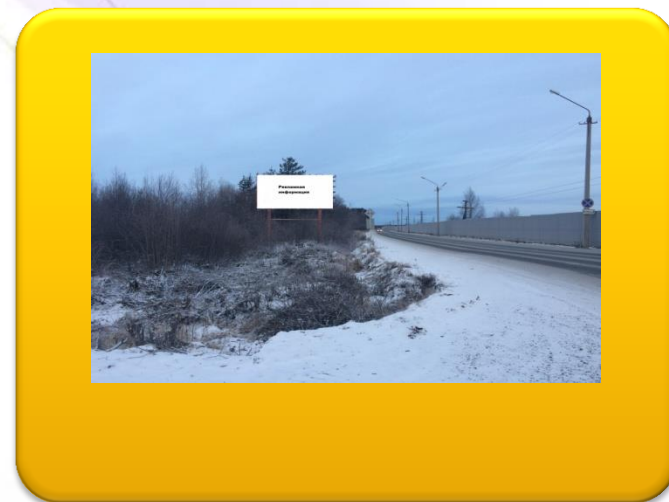
М 1: 5000 схема размещения рекламных конструкций в г. Полярные Зори



Федеральная дорога М-18
км. 1186+900 (справа)

10 - Щитовая конструкция с размером
информационного поля 6х3м

Федеральная дорога М-18



11 - Щитовая конструкция с размером информационного поля 6 x 3м

Земельный участок с кад. № 51:28:0080002:1875

УСЛОВНЫЕ ОБОЗНАЧЕНИЯ:



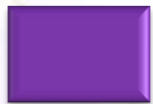
- Щитовая конструкция с размером информационного поля 6 x 3 м



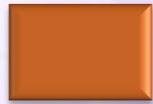
- Светодиодный экран с размером информационного поля 6x3м с автоматической сменой изображения



- Щитовая конструкция с размером информационного поля 6x3м с автоматической сменой изображения (Ситиборд, скроллер с тремя сменными изображениями)



- Настенное панно с размером информационного поля 6x3м



- Здания



- Нумерация конструкций



- Зеленые насаждения

Адресный реестр установки и эксплуатации рекламных конструкций (РК)

№ п/п	Адрес установки и эксплуатации РК, номер листа	№РК по карте	Вид РК	Тип РК	Размер РК	Количество сторон	Общая площадь информационного поля РК кв.м.	Собственник или законный владелец имущества (земельного участка) к которому присоединяется РК (на котором планируется размещение РК)	Кадастровый номер участка
1	2	3	4	5	6	7	8	9	10
1.	г. Полярные Зори, в районе ул. Энергетиков д.25	1	Отдельно стоящая	Щитовая конструкция	6х3	2	36,0	МО г. Полярные Зори с подведомственной территорией	51:28:0050002:40
2.	г. Полярные Зори, в районе ул. Энергетиков д.15	2	Отдельно стоящая	Щитовая конструкция	6х3	2	36,0	МО г. Полярные Зори с подведомственной территорией	51:28:0050001:276
3.	г. Полярные Зори, в районе ул. Энергетиков д.19а	3	Отдельно стоящая	Щитовая конструкция	6х3	2	36,0	МО г. Полярные Зори с подведомственной территорией	51:28:0050001:277
4.	г. Полярные Зори, в районе ул. Строителей д.2а	4	Отдельно стоящая	Щитовая конструкция	6х3	2	36,0	МО г. Полярные Зори с подведомственной территорией	51:28:0050003:52
5.	г. Полярные Зори, в районе ул. Строителей д.4а	5	Отдельно стоящая	Ситиборд, скроллер с тремя сменными изображениями	6х3	2	36,0	МО г. Полярные Зори с подведомственной территорией	51:28:0050003:53
6.	г. Полярные Зори, ул. Партизан Заполярья д.7	6	Отдельно стоящая	Щитовая конструкция	6х3	2	36,0	МО г. Полярные Зори с подведомственной территорией	51:28:0060002:43
7.	г. Полярные Зори, ул. Партизан Заполярья д.9	7	Отдельно стоящая	Щитовая конструкция	6х3	2	36,0	МО г. Полярные Зори с подведомственной территорией	51:28:0060002:799
8.	г. Полярные Зори, в районе ул. Сивко д.5	8	Отдельно стоящая	Светодиодный экран	6х3	1	18,0	МО г. Полярные Зори с подведомственной территорией	51:28:0060001:488
9.	г. Полярные Зори, ул. Промышленная д.1	9	РК на фасаде здания	Настенное панно	6х3	1	18,0	МО г. Полярные Зори с подведомственной территорией	51:28:0080001:29
10.	МО г. Полярные Зори, Федеральная дорога М-18 км 11869+900 (справа)	10	Отдельно стоящая	Щитовая конструкция	6х3	2	36,0	Филиала ФКУ «Управление автомобильной магистрали Санкт-Петербург-Мурманск Федерального дорожного агентства»	-
11.	г. Полярные Зори, в районе ул. Промышленная	11	Отдельно стоящая	Щитовая конструкция	6х3	2	36,0	МО г. Полярные Зори с подведомственной территорией	51:28:0080002:1875

СХЕМА РАЗМЕЩЕНИЯ РЕКЛАМНЫХ КОНСТРУКЦИЙ

на территории муниципального образования г. Полярные Зори с подведомственной территорией





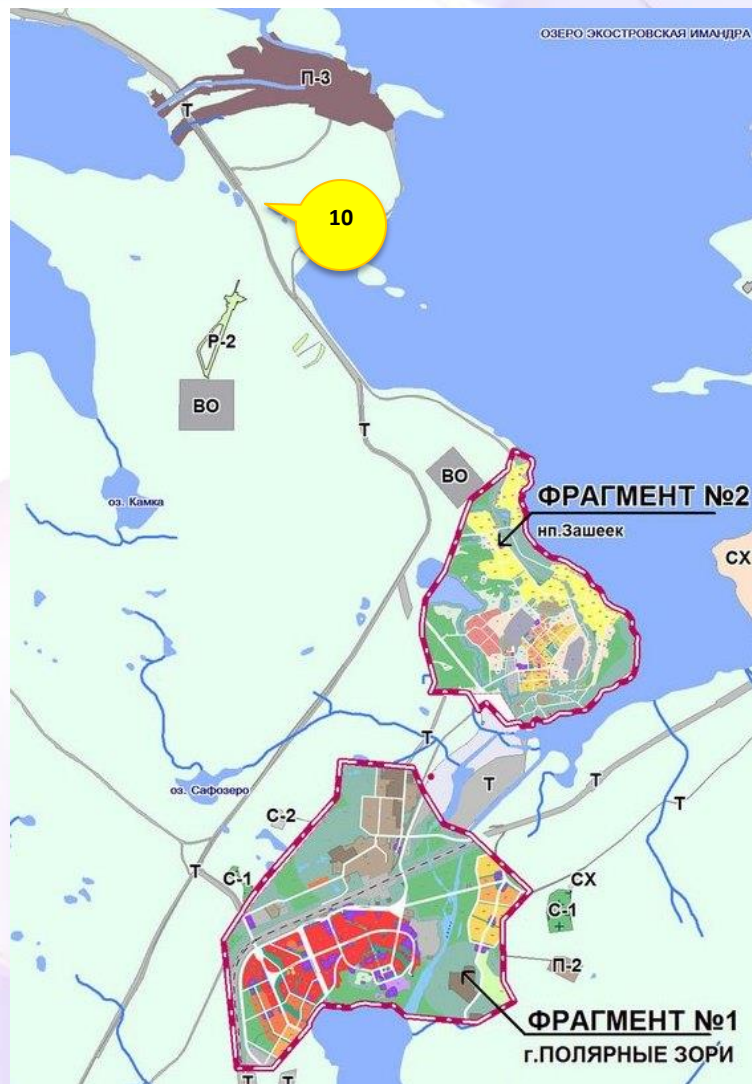
 - существующие рекламные конструкции  - свободное место для размещения рекламных конструкций

СХЕМА РАЗМЕЩЕНИЯ РЕКЛАМНЫХ КОНСТРУКЦИЙ

на территории муниципального образования г. Полярные Зори с подведомственной территорией



- существующие рекламные конструкции



свободное место для размещения рекламных конструкций